

MANAGEMENT DES ÉQUIPES ET DES PROJETS EN MILIEU INDUSTRIEL

Formation Modulaire et Diplômante Interuniversitaire - BAC+4

Objectif | Acquérir, s'approprier, déployer les compétences du manager

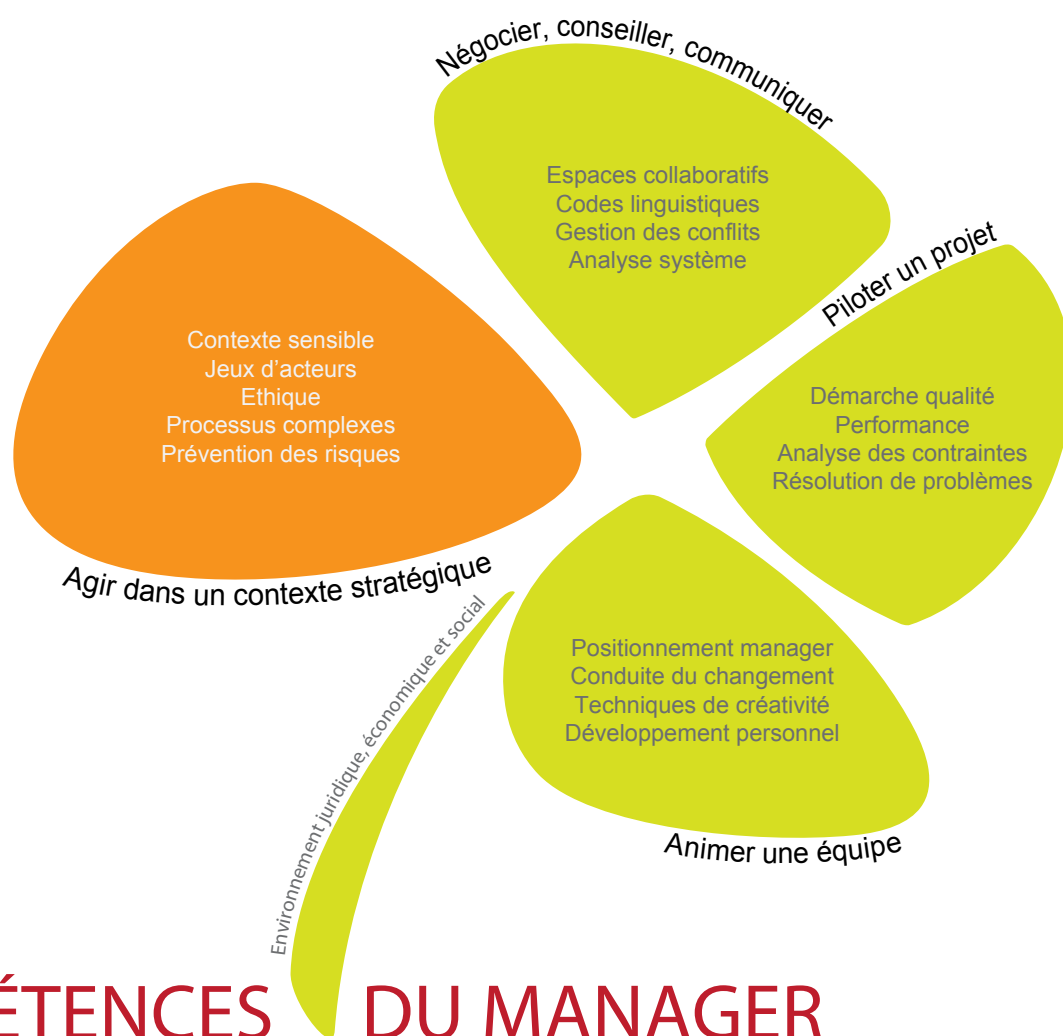
Démarche | Séminaires, *e-learning*, plateforme pédagogique

Public | Bac + 2 et 3 ans d'expérience professionnelle minimum - Tout domaine d'activité

Formation modulaire | 2 jours de formation toutes les 3 semaines

▶ **Niveau 1 qualifiant** 32 jours en présentiel - 6 jours en *e-learning*

▶ **Niveau 2 diplômant** 16 jours en présentiel



MANAGEMENT DES ÉQUIPES ET DES PROJETS EN MILIEU INDUSTRIEL



► PROGRAMME

► DÉVELOPPEMENT PERSONNEL

COMMUNICATION

Communication écrite et orale | [Dire, c'est faire](#)
Communication stratégique | [Interactions dans un contexte sensible](#)

IDENTITÉ DU MANAGER

Connaissance de soi | [Développement personnel et vie professionnelle](#)
Organisation et gestion du temps | [L'organisation à l'épreuve du temps](#)
Identification et projection dans un rôle de manager
[Identité sociale, styles de management, enjeux de la responsabilité](#)

CONNAISSANCES GÉNÉRALES

Droit | [L'organisation dans son bon droit](#)
Économie et gestion | [Des outils de pilotage aux indicateurs de la performance](#)
Sociologie des organisations | [Approche du système et des réseaux](#)

► MANAGEMENT DES ÉQUIPES ET DES ACTIVITÉS

MANAGEMENT DE PROJET

Étude et résolution de problèmes | [Accroître sa capacité à décider](#)
Gestion de projet | [Stratégie d'entreprise et dynamique collective](#)

MANAGEMENT DES ÉQUIPES

Animation d'une équipe | [Engagement individuel et cohésion d'équipe](#)
Entretien d'appréciation | [Objectifs individuels et objectifs d'entreprise](#)
Gestion des conflits et négociations | [Comment dépasser le conflit](#)
Accompagnement du changement | [De la zone de confort à l'instabilité maîtrisée](#)

► INTÉGRATION STRATÉGIQUE

ENTREPRISE

Géopolitique, environnement de l'entreprise
[Environnement et stratégie internationale de l'entreprise](#)

QUALITÉ

Gestion des risques industriels | [Prévention des risques et performance](#)
[Management de la qualité | Normes, Certifications, Fiabilité](#)

Art et patrimoine

Quand l'expérience
esthétique éclaire le
rôle de manager

Intelligence culturelle

Des spécificités locales à
la stratégie d'entreprise

Mémoire professionnel

Innovation et stratégie
au service de l'entreprise

► TÉMOIGNAGES

« Depuis le DIU, j'ai intégré la Direction Marketing du marché des clients Particuliers où je suis en charge de la communication des boutiques, un travail passionnant ! Je suis passée au grade supérieur un an après ma prise de poste : la formation est un véritable accélérateur de carrière. Je suis toujours en contact avec le groupe, nous avons noué de solides amitiés et nous organisons chaque année notre week-end de promo. »

Marie-Laure D. - Direction marketing

« La qualité des enseignements et des intervenants, les clés et les outils de lecture et de compréhension qui m'ont été transmis, me permettent aujourd'hui (comme pour le reste de ma vie) de relever et d'appréhender les missions confiées, les obstacles, les problèmes, les projets et les défis individuels et collectifs, comme jamais je ne l'aurais imaginé auparavant. Je pense aujourd'hui qu'il n'y a pas de meilleur investissement pour l'entreprise que d'investir dans l'humain. »

Pascal B. - Division Production

« Après dix ans en tant que technicien au service R&D, je souhaitais évoluer vers un poste avec plus de responsabilités. La formation m'a permis d'atteindre mon objectif, en m'apportant les outils nécessaires pour développer mes compétences managériales et stratégiques dans mon activité de responsable de laboratoire. »

Luc G. - Chargé d'affaires R&D

« Je suis ravi de la formation suivie et de l'enseignement reçu. En interne, j'ai évolué vers le collège cadre et j'ai changé de fonctions quelques mois après la fin du DIU, qui m'a redonné goût aux études. Je me renseigne actuellement pour poursuivre vers un M2. »

Jean-Louis L. - Direction commerciale

► UN DIPLÔME RECONNU BAC+4

- Compétences valorisées en interne et évolution de carrière accélérée
- Depuis 2002, près de 1000 stagiaires formés ou en formation
- Moyenne d'âge, 39 ans | Taux de réussite, 94%
- Constitution d'un réseau professionnel
- Possibilité d'intégrer un Master 2

► CONTACTS IUT de Cachan

Pédagogie : pascale.vareille@u-psud.fr
Administratif : fc.iut-cachan@u-psud.fr
01.41.24.11.55

► CONTACTS IUT de Villetaneuse

Pédagogie : pascale.hellegouarc-h@univ-paris13.fr
Administratif : info.creip@iutv.univ-paris13.fr
01.49.40.39.07